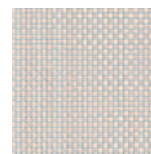
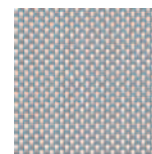




Fabric code



白色/沙滩色
代码: 0460100022002



白色/珍珠色
代码: 0460100022005

技术参数

成分	29%玻璃纤维, 71%聚氯乙烯	
标准幅宽	1830, 2500, 3000 mm	
标准卷长	25~35m	
开孔率	约 2%	
厚度	0.53mm ± 5%	
平方克重	450g/m ² ± 5%	
经纬密度	经密: 50根/英寸 纬密: 50根/英寸	
断裂强度	经向≥1300N/5cm 纬向≥1600N/5cm	
断裂延伸率	径向6%, 纬向6%	
防紫外线率	98%	
防火等级	B1级	GB 50222-95
	B1级	GB 8624-97
	阻燃 II 级	GB 20286-2006
防菌标准	ASTM G21	
色牢度	8级	ISO 105 B02 (1994)
环保证书	Oeko-Tex Standard 100 Class IV 认证 通过144项高关注物质	
空气环境质量	GREENGUARD 认证	
含铅量	US 16 CFR 1303 (美国)	
甲醛含量	GB/T 2912.1	
富马酸二甲酯	2009 251 EC 指令	
有害物质限量	GB18586-2001	

质量链

技术参数仅供参考。帘布颜色与样品颜色可能存在少量差别。

焊接 高频,热焊,超声波或缝制

清洁 使用吸尘器或压缩空气除去灰尘。请勿搓洗。
请勿使用可能损坏织物表面涂层的溶剂或研磨物质。
先用皂水清洗, 用清水冲洗, 然后将遮阳帘垂直悬挂直至晾干。